



KÉRASTASE
PARIS

NOUVEAU
GENESIS



BROCHURE D'INFORMATION



NOUVEAU GENESIS

CELLULES NATIVES D'EDELWEISS + RACINES DE GINGEMBRE
SOINS DOUBLE ACTION ANTI-CHUTE CAPILLAIRE
La fibre est plus forte. Plus de rétention des fibres.*
-84% de chute de cheveux.**

*ETUDE CLINIQUE, 99 PERSONNES, USAGE DE 6 SEMAINES.
**CHUTE DE CHEVEUX DUE À LA CASSE, TEST INSTRUMENTAL SUR BAIN NUTRI-FORTIFIANT + MASQUE RÉNOVATEUR + AMPOULE/SÉRUM AMINEXIL.

QU'EST-CE QUE LA CHUTE DE CHEVEUX?

CUIR CHEVELU

1. RACINES AFFAIBLIES

IMPACTÉ PAR DES FACTEURS
BIOLOGIQUES



STRESS



HORMONES



RÉGIME

SUR LES LONGUEURS

2. FIBRES CASSANTES

STRESS QUOTIDIEN DÙ À DES
FACTEURS EXTERNES



BRUSHING



CHALEUR



POLLUTION

LES 3 GESTES CLÉS DU DIAGNOSTIC GENESIS

TEST DU CUIR CHEVELU

1. ÉVALUATION À L'AIDE D'UNE BROSSE À CHEVEUX



Utiliser une brosse avec des poils souples.
Passer la brosse sur la tête entière.
Observer s'il y a des cheveux sur la brosse,
signe d'une chute de cheveux excessive.

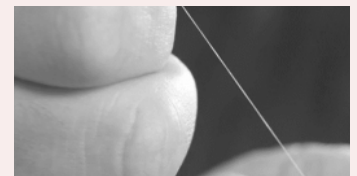
2. ÉVALUATION DE LA SOUPLASSE DU CUIR CHEVELU



Placer les mains à plat sur le cuir chevelu.
Faire de légers mouvements pour vérifier la
mobilité du cuir chevelu.

TEST CHEVEUX

3. ÉVALUATION DE LA **RESISTANCE** DES CHEVEUX



Choisissez un seul cheveu parmi les couches
supérieures, là où il est le plus exposé et
sensibilisé. Tenir le cheveu entre deux doigts
et tirer doucement. De cette manière, vous pouvez
évaluer si les cheveux sont abîmés ou pas.

LE PROTOCOLE GENESIS EN SALON

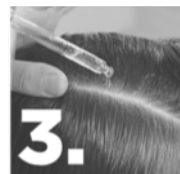


1.

BAIGNER

Sélectionner le bain GENESIS en fonction
du diagnostic. Mélanger le sachet **POUDRE
DETOX** avec 2 pompes du bain choisi. Rincer
et faire le 2nd bain sans la poudre.

BAIN GENESIS + POUDRE DETOX

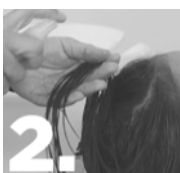


3.

ACTIVER

Sur un cuir chevelu essoré, appliquer 4
pipettes du **SÉRUM ANTI CHUTE FORTIFIANT**.
Masser doucement. Ne pas rincer.

SÉRUM ANTI-CHUTE FORTIFIANT



2.

TRAITER

Préparer le fusio-dose GENESIS devant le client.
Mélanger le **CONCENTRÉ AMPLI-FORCE +
BOOSTER GENESIS**. Appliquer sur les longueurs
et les pointes. Ne pas laisser reposer, rincer.

BOOSTER GENESIS + CONCENTRÉ AMPLI-FORCE



4.

TEXTURISER

Sur les longueurs essorées, appliquer le
DEFENSE THERMIQUE pour protéger les cheveux
de la chaleur jusque 230°, sécher.

DEFENSE THERMIQUE



LE TRAITEMENT ANTI-CHUTE PERSONNALISÉ

SERUM FORTIFIANT ANTI-CHUTE



POUR STABILISER LA CHUTE

UNE FOIS PAR JOUR PENDANT 6 SEMAINES PEUT ÊTRE UTILISÉ EN CONTINU

OU

AMPOULES CURE FORTIFIANTE ANTI-CHUTE



POUR LES PÉRIODES DE CHUTES INTENSES

UNE FOIS PAR JOUR PENDANT 6 SEMAINES

UNE ROUTINE SUR-MESURE EN FONCTION DES BESOINS DE LA CLIENTE

COMMENT POSITIONNER GENESIS?



Cheveux affaiblis, enclins à tomber



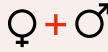
6 SEMAINES OU PLUS

AMINEXIL

+ cellules natives d'edelweiss + racines de gingembre



Chute de cheveux avec l'âge, cheveux fins



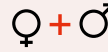
6 SEMAINES

AMINEXIL

+ complex aox, madecassoside, rhamnose, glucolipid



Cheveux en perte de densité avec l'âge, cheveux fins



3 MOIS

STEMOXYDINE 5%

+ glycane, yang complex



Cheveux à la recherche de belles longueurs



3 MOIS

CREATINE R

+ ceramides

LE POUVOIR DES INGRÉDIENTS



AMINEXIL 1.5%

Aide les cheveux à s'ancrer plus solidement dans le cuir chevelu & empêche le collagène de durcir autour des follicules pileux. Réduit la chute due aux racines affaiblies.



CELLULE NATIVE D' EDELWEISS

Capable de résister aux conditions les plus extrêmes. Connue en skincare pour son pouvoir antioxydant & ses propriétés de préservation du collagène.



RACINE DE GINGEMBRE

Connue pour sa protection contre les agressions extérieures.

RACINES AFFAIBLIES

FIBRES CASSANTES



QUESTIONS & RÉPONSES

● QUELLE EST LA DÉFINITION DE LA CHUTE DE CHEVEUX ?

La chute de cheveux est définie par la perte de plus de 100 cheveux par jour due aux racines affaiblies et à la casse des longueurs.

● QUELLE EST LA DIFFÉRENCE ENTRE L'AMINEXIL PRÉSENT DANS LA GAMME SPÉCIFIQUE ET CELUI PRÉSENT DANS LA GAMME GENESIS ?

Il s'agit de la même molécule présente pour les 2 formules dans la plus haute concentration possible: 1.5%. Ce sont les autres ingrédients agissant sur la fibre cassante qui définissent le positionnement de la gamme et différencient chaque produit.

● QUELLE EST L'ACTION DE GENESIS ?

Genesis est un soin et une solution anti-chute capillaire. Genesis réduit la chute de cheveux due aux racines affaiblies et à la casse des longueurs.

● QUI EST LA FEMME GENESIS ?

La cliente Genesis est une jeune femme à la recherche d'une solution globale beauté qui résoud son problème de chute de cheveux (cuir chevelu & fibres).

● COMBIEN DE TEMPS FAUT-IL UTILISER LE TRAITEMENT ANTI-CHUTE POUR APERCEVOIR DES RÉSULTATS ?

Les meilleurs résultats sont observés après 6 semaines. Cependant, le serum peut être utilisé tout au long de l'année en prévention.

KÉRASTASE

PARIS