

MOMENT: DIAGNOSTIC

COMMENT FAIRE LE DIAGNOSTIC D'UN CHEVEU ABÎMÉ?

A. HABITUDES BEAUTÉ DU CLIENT

- Sèchez-vous vos cheveux ? A quelle fréquence ?
- Avez-vous fait un service de lissage ou une forme durable ?
- Avez-vous fait un service de coloration ou de mèches ?

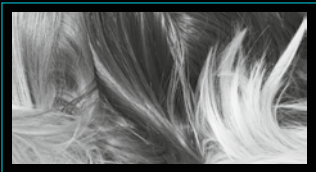
IMAGE
LOW DEF

B. EXAMEN MANUEL

1. TEST D'ÉLASTICITÉ



2. TEST DE BRILLANCE



3. TEST DU PEIGNE



4. POINTES vs RACINES



FORCE ARCHITECTE CHEVEUX ABÎMÉS

- Cheveux cassants
- Cheveux en manque de brillance
- Difficulté de démêler les pointes

THÉRAPISTE - CHEVEUX TRÈS ABÎMÉS/ SUR-SOLLICITÉS

- Cheveux abîmés, cassants, à très cassants
- Cheveux ternes
- Difficulté de démêler l'ensemble de la chevelure

VITA-CIMENT + SÈVE DE RÉSURRECTION™

DEGRÉ D'ÉROSION

[1] [2] [3] [4]



BAIN FORCE
ARCHITECTE



CIMENT
ANTI-USURE



MASQUE FORCE
ARCHITECTE



CIMENT
THERMIQUE

FIBRA-KAP + SÈVE DE RÉSURRECTION™

DEGRÉ D'ÉROSION

[1] [2] [3] [4]



SOIN
PREMIER



BAIN
THÉRAPISTE



MASQUE
THÉRAPISTE



SÉRUM
THÉRAPISTE

KÉRASTASE
PARIS

KÉRASTASE
PARIS



DONNER À VOS
CHEVEUX UNE
SECONDE VIE.



RESISTANCE
THÉRAPISTE

Pour cheveux très abîmés,
sur-sollicités.

UNIQUEMENT DANS LES SALONS AGRÉÉS

BROCHURE D'INFORMATION

Les droits d'utilisation de ces visuels sont acquis du 1/05/2014 au 31/05/2015, au delà de cette date, cet élément ne doit plus être repris dans votre salon sans autorisation écrite de la part de l'éditeur. L'ORÉAL SA AU CAPITAL DE 121 064 404,20 EUROS - 14 RUE ROYALE - 75008 PARIS POUR SON DÉPARTEMENT KÉRASTASE, RCS PARIS B 432 012 100 0012 - CODIS 75024Z.

KERASTASE DÉCOUVRE LES KAPS, UNE DÉCOUVERTE MAJEURE



LES CÉRAMIDES

- Entrent dans la constitution du ciment inter-celulaire de la cuticule.
- Assurent la cohésion de la couche externe de la fibre.

LA KERATINE

- Composant essentiel du cheveu.
- Participe à la cohésion de la fibre capillaire, indispensable pour une solidité incroyable.

KAPS (KERATIN ASSOCIATED PROTEINS)

DÉCOUVERTE MAJEURE

- Ces micro-protéines lient et maintiennent la kératine.
- Ils représentent 50 % de la fibre capillaire.

LORSQUE LE CHEVEU EST SUR-SOLLICITÉ
LES KAPS DISPARAISSENT ET LA STRUCTURE
DU CHEVEU S'EFFONDRE.

RÉPARER L'IRRÉPARABLE. DONNEZ UNE SECONDE VIE À VOS CHEVEUX.

Le 1^{er} soin renouveau, pour des cheveux sur-sollicités

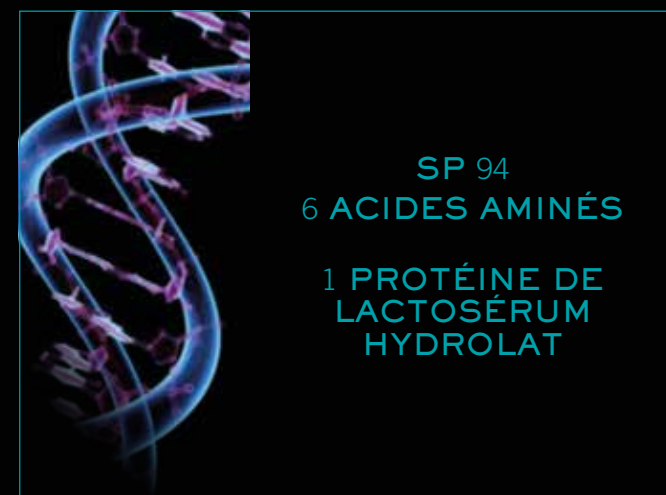
- Fibre réparée et reconstruite
- Pointes lissées
- Radiance réactivée
- Toucher soyeux



INNOVATION ANTI-CASSE : NATURE SUBLIMÉE PAR LA SCIENCE, POUR RECRÉER LA NOUVELLE FIBRE CAPILLAIRE

Un complexe innovant capable de compenser les kaps manquants et de réactiver la matière*

FIBRA-KAP™



SÈVE DE RÉSURRECTION



LA NOUVELLE GAMME

BAIGNER

TRAITER

TEXTURISER



UN RITUEL SUR MESURE

15' RITUAL POUR CHEVEUX SUR-SOLLICITÉS

RITUEL DE RESURRECTION POUR CHEVEUX FINS ET ÉPAIS

DONNER UNE SECONDE VIE AUX CHEVEUX TRÈS SENSIBILISÉS, SUR-SOLLICITÉS

- Cheveux profondément réparés
- Résistance et élasticité
- Tonicité, revitalisation avec un toucher soyeux



Conseils :

Une serviette, ou un apport de chaleur humide peut être utilisé, pour maximiser la pénétration.

CHEVEUX ÉPAIS

BAIGNER	TRAITER	TEXTURISER
BAIN THÉRAPISTE	MASQUE THÉRAPISTE	SÉRUM THÉRAPISTE
Enveloppe la fibre pendant le lavage pour réduire les frictions.	Agissant comme un bandage, il restaure la fibre en profondeur.	Protège les cheveux pendant le brushing, lisse la surface.
		Protège les cheveux jusqu'à 230 degrés. Scelle instantanément les pointes fourchues.

CHEVEUX FINS

TRAITER	BAIGNER	TEXTURISER
SOIN PREMIER THÉRAPISTE	BAIN THÉRAPISTE	SÉRUM THÉRAPISTE
1 étape. Restaure la fibre gardant la tonicité et la légèreté.	Enveloppe la fibre pendant le lavage pour réduire les frictions.	Protège les cheveux pendant le brushing, lisse la surface.
		Protège les cheveux jusqu'à 230 degrés. Scelle instantanément les pointes fourchues.